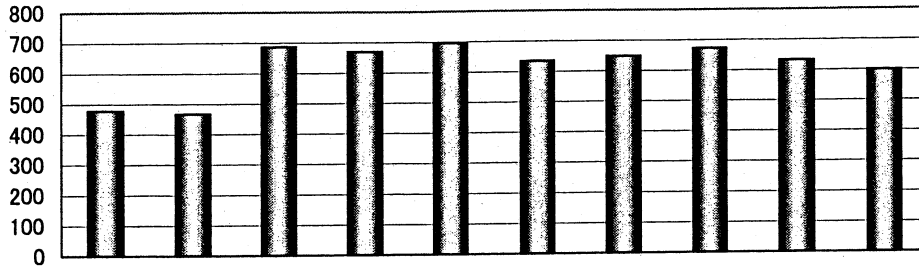


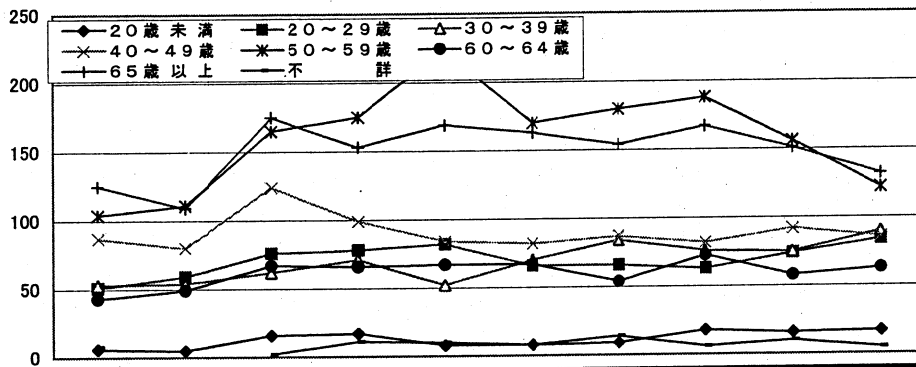
自殺の実態（京都府）

1 自殺者の年別取扱件数



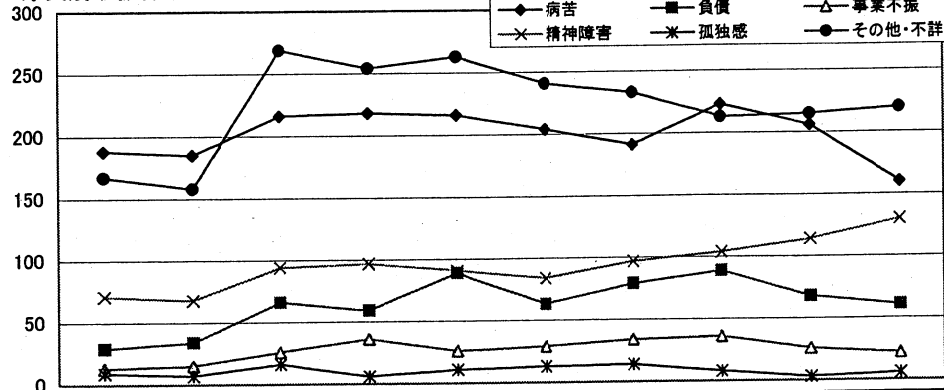
	8年	9年	10年	11年	12年	13年	14年	15年	16年	17年
件数	477	467	687	670	696	634	648	673	632	599

2 自殺者の年齢別取扱件数



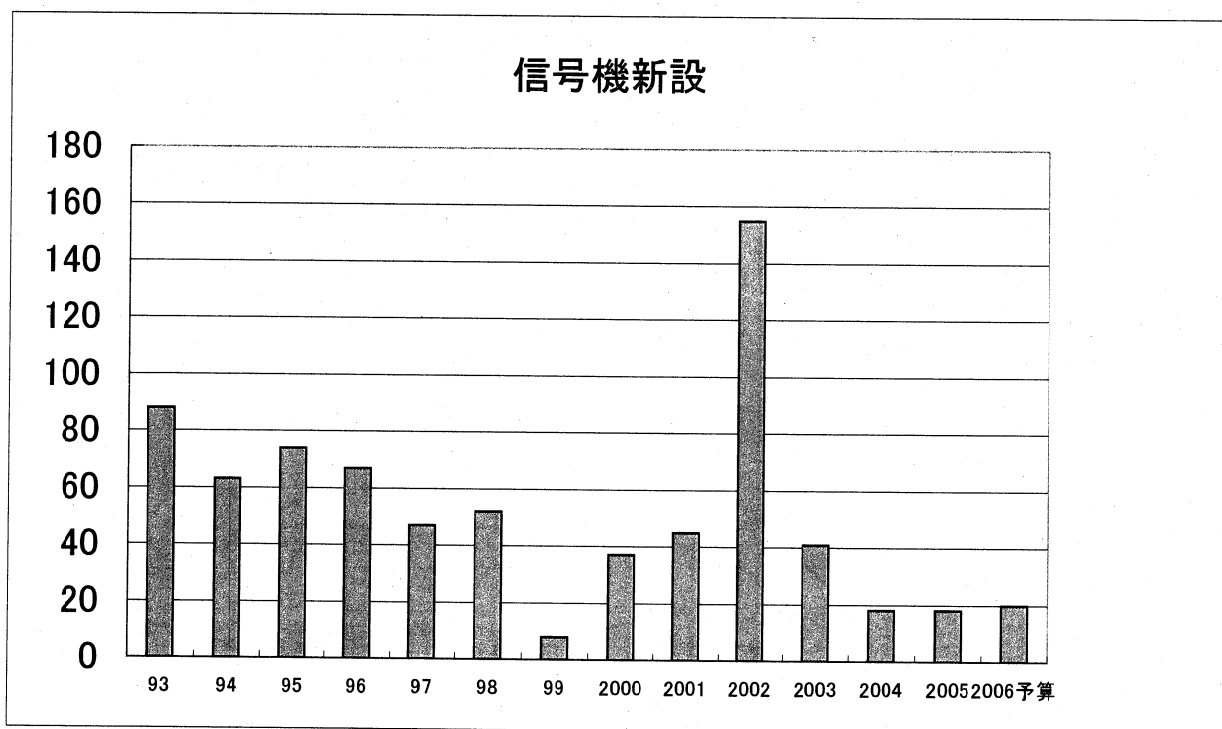
	8年	9年	10年	11年	12年	13年	14年	15年	16年	17年
20歳未満	6	5	16	17	8	8	9	18	16	17
20~29歳	51	59	76	78	82	66	66	63	74	84
30~39歳	53	54	62	71	52	70	84	76	75	90
40~49歳	87	80	124	99	84	82	87	82	92	86
50~59歳	104	111	165	175	224	170	180	188	156	122
60~64歳	43	49	67	66	67	67	54	73	58	63
65歳以上	125	109	175	153	169	163	154	167	151	132
不詳	8		2	11	10	8	14	6	10	5
合計	450	477	467	687	670	634	648	673	632	599

3 自殺者の原因別取扱件数



	8年	9年	10年	11年	12年	13年	14年	15年	16年	17年
病苦	188	185	216	218	216	204	191	223	206	160
負債	29	34	66	59	89	63	79	89	68	61
事業不振	13	15	26	36	26	29	34	36	26	22
精神障害	71	68	94	97	91	84	97	104	114	130
孤独感	9	7	16	6	11	13	14	8	3	6
その他・不詳	167	158	269	254	263	241	233	213	215	220
合計	477	467	687	670	696	634	648	673	632	599

交通信号機 年度別新設箇所数



年度	93	94	95	96	97	98	99	2000	2001	2002	2003	2004	2005	2006予算
箇所数	88	63	74	67	47	52	8	37	45	155	41	18	18	20