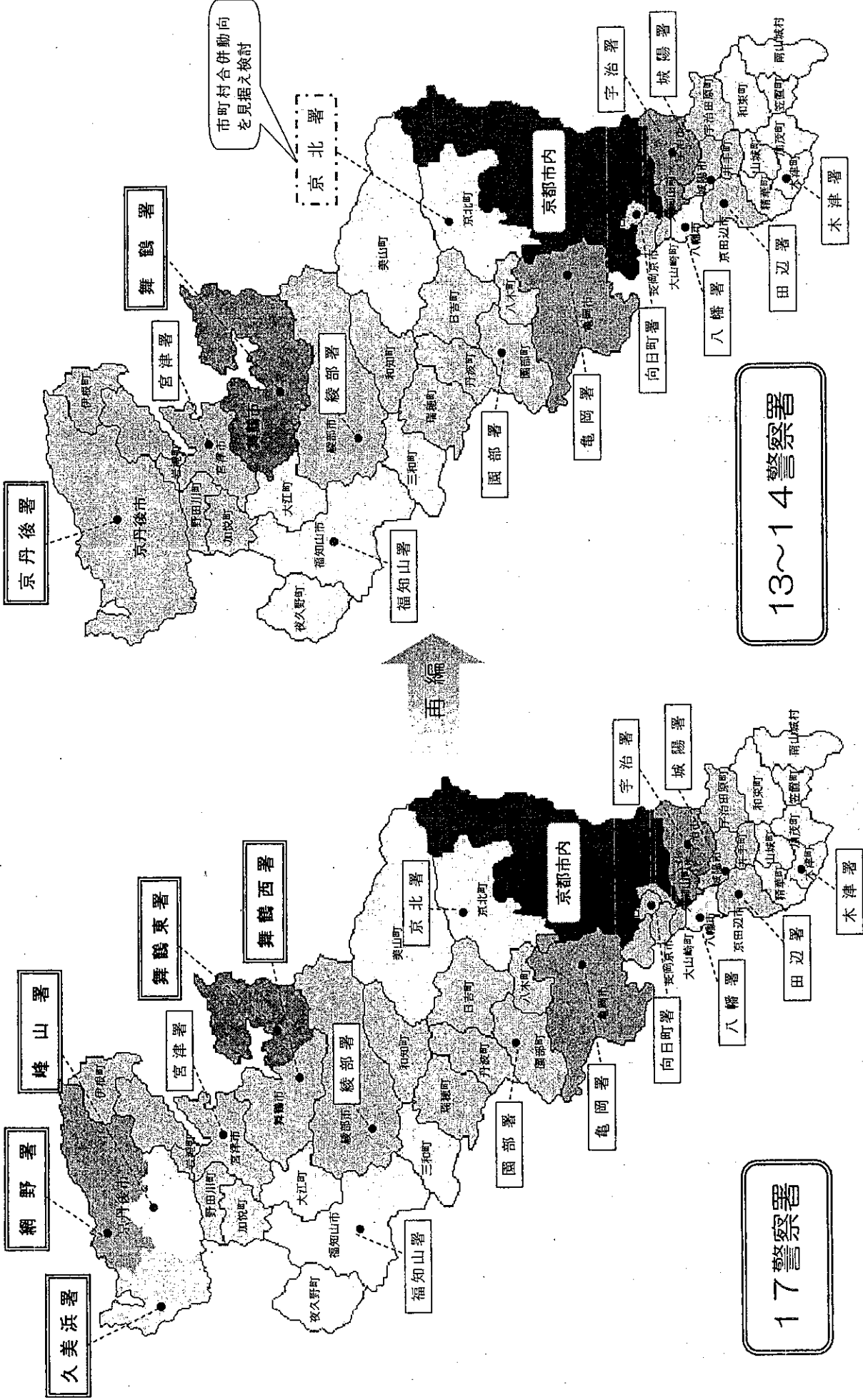


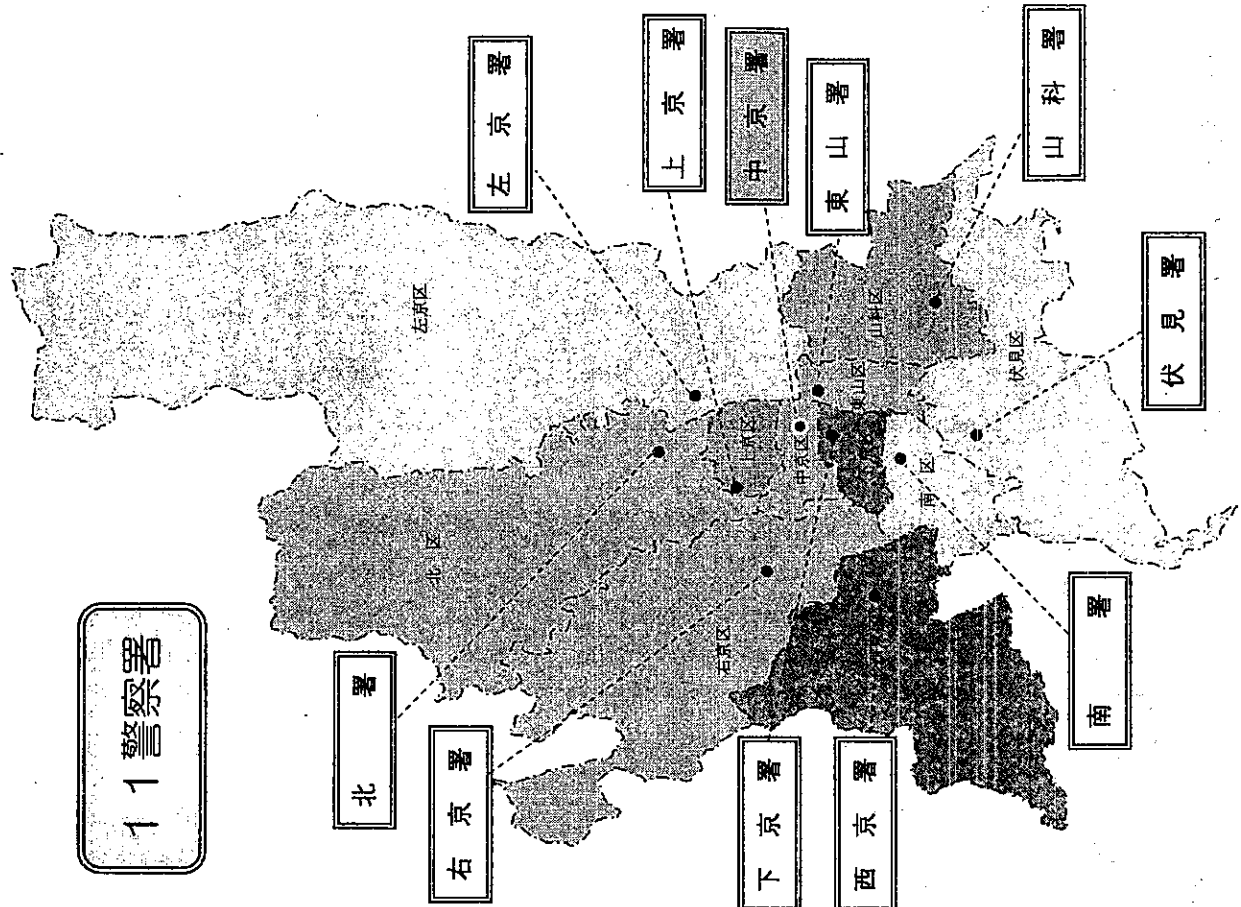
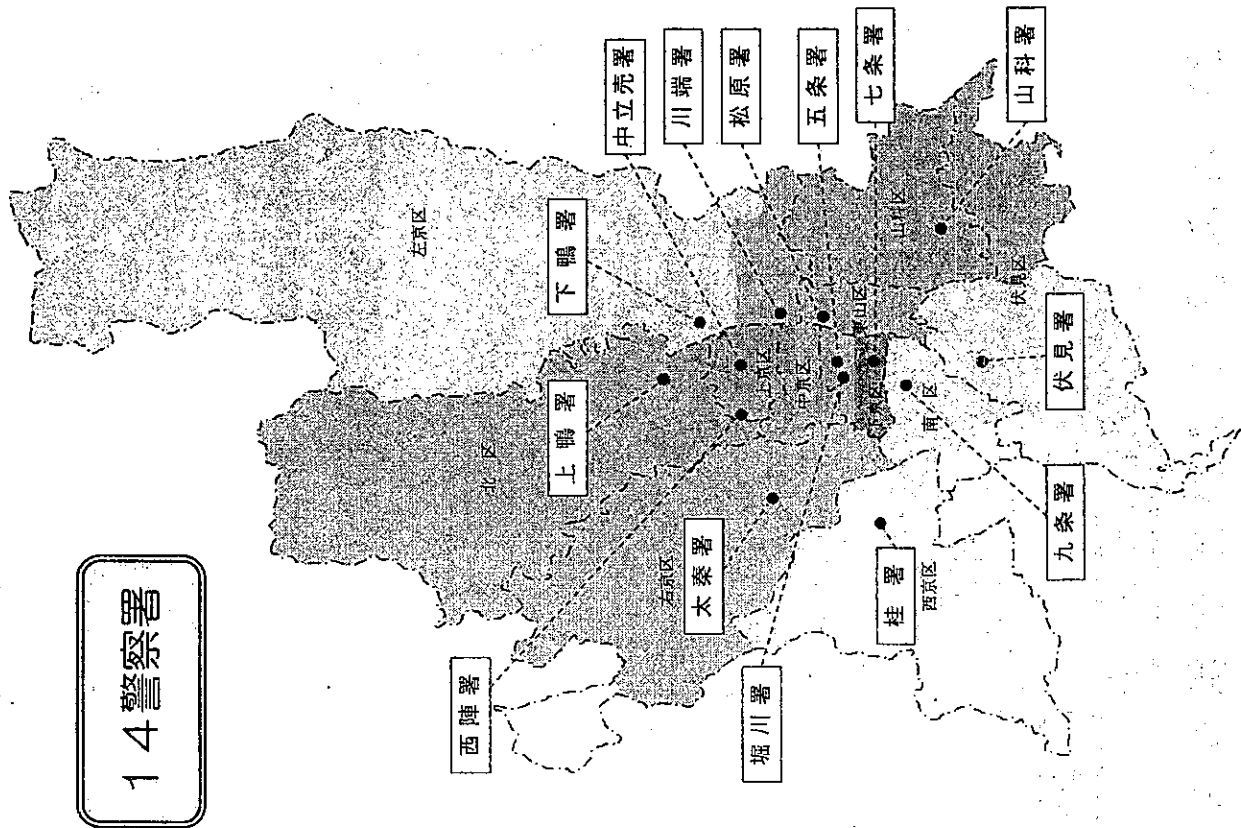
警察署の管轄区域設定図(京都市域外)

※新設・名称変更する警察署名は仮称



警察署の管轄区域設定図 (京都市域)

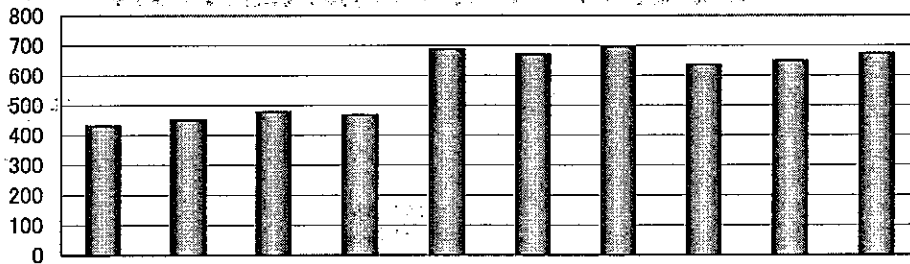
※新設・名称変更する警察署名は仮称



京都府の自殺者数と原因

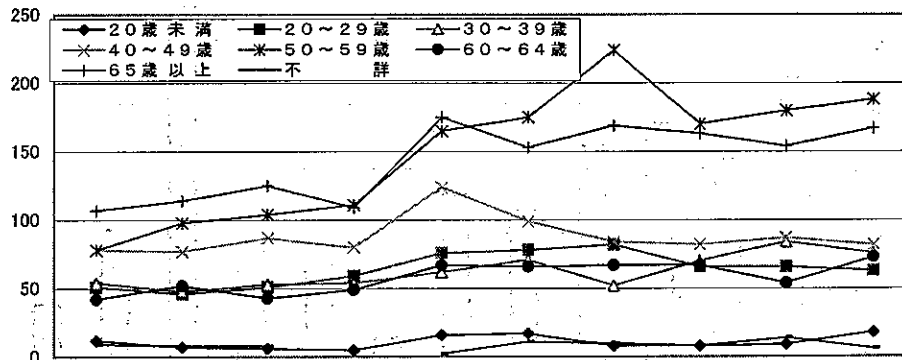
(委員会提出資料)

1 自殺者の年別取扱件数



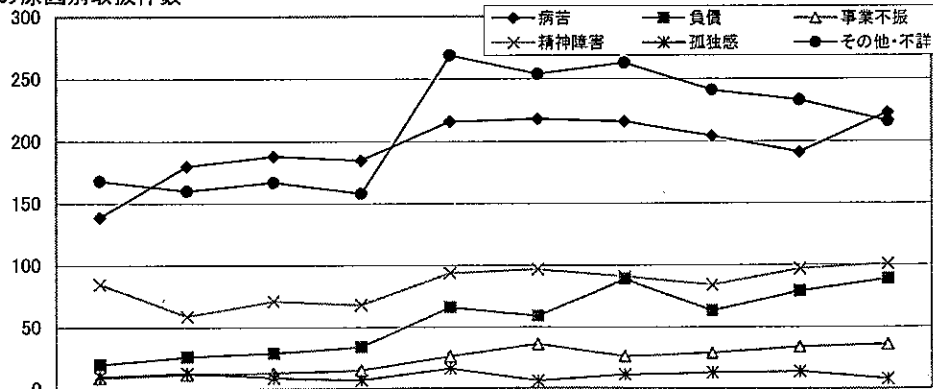
	6年	7年	8年	9年	10年	11年	12年	13年	14年	15年
件数	431	450	477	467	687	670	696	634	648	673

2 自殺者の年齢別取扱件数



	6年	7年	8年	9年	10年	11年	12年	13年	14年	15年
20歳未満	12	7	6	5	16	17	8	8	9	18
20~29歳	51	46	51	59	76	78	82	66	66	63
30~39歳	54	48	53	54	62	71	52	70	84	76
40~49歳	78	77	87	80	124	99	84	82	87	82
50~59歳	78	98	104	111	165	175	224	170	180	188
60~64歳	42	52	43	49	67	66	67	67	54	73
65歳以上	107	114	125	109	175	153	169	163	154	167
不詳	9	8	8		2	11	10	8	14	6
合計	431	450	477	467	687	670	696	634	648	673

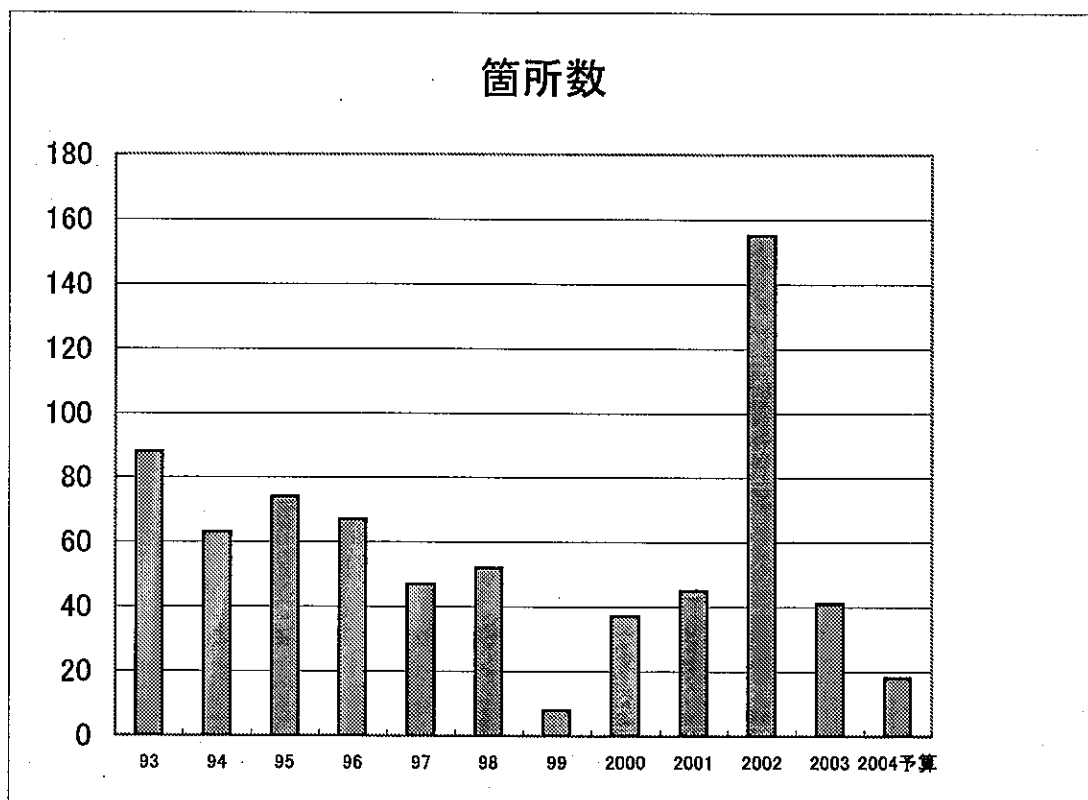
3 自殺者の原因別取扱件数



	6年	7年	8年	9年	10年	11年	12年	13年	14年	15年
苦痛	139	180	188	185	216	218	216	204	191	223
負債	20	26	29	34	66	59	89	63	79	89
事業不振	9	12	13	15	26	36	26	29	34	36
精神障害	85	59	71	68	94	97	91	84	97	101
孤独感	10	13	9	7	16	6	11	13	14	8
その他・不詳	168	160	167	158	269	254	263	241	233	216
合計	431	450	477	467	687	670	696	634	648	673

交通信号機新設箇所数

(府会議員団調べ)



年度	93	94	95	96	97	98	99	2000	2001	2002	2003	2004予算
箇所数	88	63	74	67	47	52	8	37	45	155	41	18