

日本共産党は2016年以来、一貫して北陸新幹線の延伸計画に反対してきました。

**いまこそ力を合わせて、計画を中止させましょう。**



# 中止か

日本共産党

すべての世代が安心できる  
**社会保障を!**

- 学校給食費・大学授業料の無償化
- 物価高騰にふさわしい年金に引き上げ
- 医療費の窓口負担を軽減
- 国保料を抜本的に引き下げ

**府民運動と論戦の力を発揮!**

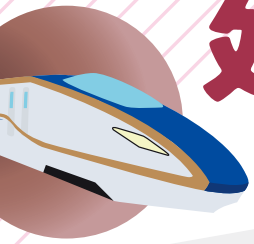
京都府は子どもの医療費助成をさらに拡充し、府の制度として、通院も中学校卒業まで対象とすることを表明しました。(9月府議会代表質問)

府民の力で

**特急サンダーバードの金沢復活!**  
**在来線を復便・増便させよう!**

(JR山陰線・小浜線・学研都市線など)

# 北陸新幹線 延伸計画



## 推進か

自民・公明・維新

財政圧迫 完成は30年後…

- 建設費が 2.1兆円 から **5.3兆円** に
- 京都府の負担は推計で3300億円とも
- 地震などの緊急時の代替機能なし
- 巨椋池干拓田に広大な車両基地
- 米原ルート案も 当初の2倍近い1兆円に

### マスコミも懸念

「前提が大きく崩れた。(中略)京都の自然や財政に多大な負荷をかけ、地域に深刻な亀裂が生じかねない」 (京都新聞8/12付)

リニア中央新幹線の掘削工事で井戸やため池の水が枯れた岐阜県瑞浪市 ▼▶



## 京都の地下水に危機

### リニア工事水枯れ 現地調査

農業用水がなくなり、山の木々も枯れていく——。400年続く集落の存続にかかわる深刻な事態が発生しています。北陸新幹線延伸計画(小浜ルート)では、8割がトンネルの計画となっているため、同じことがどこで起こってもおかしくありません。

### 日本共産党府議会報告

2024年10月  
発行: 日本共産党京都府議員団  
TEL: 075-414-5566  
FAX: 075-431-2916  
MAIL: giindan@jcp-kyotofukai.gr.jp

日本共産党京都府議員団は、上記の見解を発表しました。

日本共産党



YouTube



LINE



HP

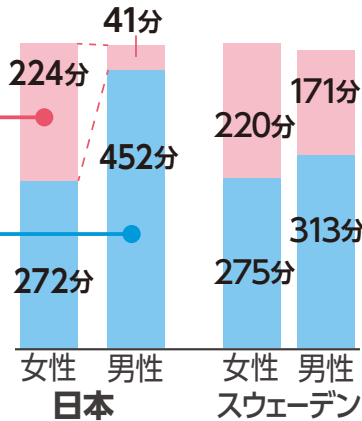
いま  
すぐ!

# 最低賃金時給1500円以上

## 1日7時間 週35時間労働! めざそう!

日本女性の  
無償労働は  
男性の5.5倍

日本男性の  
有償労働時間は  
極端に長い



無償労働時間  
有償労働時間

非正規雇用は今や2100万人。その7割が女性です。男性の長時間労働を“支える”ために家事や育児、介護などの無償のケア労働が女性の負担となっています。賃上げと一体に、労働時間の短縮とジェンダー平等をすすめます。



## いまこそ賃上げ・男女賃金格差是正

学習・懇談会を開催

### 最低賃金 今すぐ時給1500円以上に

最低賃金引き上げで、女性が7割を占める非正規労働者の収入アップ! さらに、地域経済も底上げします。京都総評の検証では、府内経済への大きな波及効果があることが明らかになりました。

#### 最賃1500円への引き上げによる経済波及効果

府内企業の生産 **増** 1,655億円

雇用 **増** 14,884人

府民所得 **増** 422億円

税金 **増**

京都市 19億円

京都府 8億円

(京都総評による検証)

### 最低賃金

京都府は50円 徳島県は84円アップ!

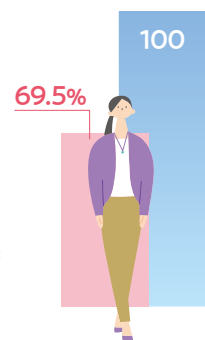
### 求められる政治の決断

全国ワースト2位の水準だった徳島県。運動を背景に知事が審議会に要請し、事業者に対する「積極的な支援」を表明。全国最大の引き上げ額になりました。いま、こうした政治の決断が求められています。

### 「同一価値労働同一賃金」「均等待遇」の基準を法律に明記

生涯で1億円にものぼる男女の賃金格差を是正します。男性賃金を100%とした場合、女性賃金は69.5%

- 非正規雇用を理由とする、賃金・労働条件の差別を禁止。
- コース別人事制度など間接差別をなくす。



男女間賃金差異の平均値(対象:301人以上事業主)  
※義務対象企業17,370社のうち、女性の活躍推進企業データベースに加え、厚生労働省が把握した14,577社の公表数値の平均値(令和6年1月19日時点)

### 男女ともにもっと自由な時間を労働時間の短縮 ケアの社会化

賃金の底上げと一体に、残業規制を強め、労働時間を短くします。男性がよりケアを担えるようにするとともに、保育・介護制度をさらに充実させます。